



## III TALLER DE DESARROLLO COMUNITARIO EN LA MINERÍA

“MINERÍA Y LA NUEVA NORMALIDAD”

14 de Agosto de 2020

*Tema de la plática:*

## *Estrategia de comunicación como generadora de valor*



**Por: Hernando Aguilera**

Director General, Social Value Institute  
hernando.aguilera@svalue.org

# INTRODUCCIÓN

## La Creación de Valor Social alineada al negocio Una evolución de la filantropía y la responsabilidad social corporativa



**Impacto Social**  
Intencional, metódico y sustentable



**Filantropía  
Corporativa**



Harvard Business Review,  
December 2002

**Responsabilidad social  
corporativa**



Winner of the 2006 McKinsey  
Award

**Creación de valor social  
alineada al negocio**



Winner of the 2011  
McKinsey Award



Harvard Business  
Review, January 2012

*La evolución de las empresas en su rol frente a las problemáticas sociales ha pasado de ser pasivo, desde la filantropía, a reactivo en cuanto la mitigación del daño que generan en la responsabilidad social corporativa a proactivo en cuanto proponer y crear valor a partir de las capacidades de negocio y esto ha demostrado que es rentable y apoya a la sustentabilidad del negocio en el tiempo*

# ¿Cómo crear valor social y comunicarlo?

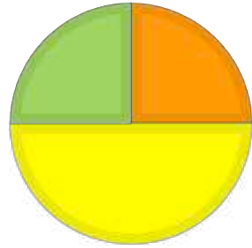
En un entorno radicalmente distinto al de hace apenas 20 años... y 6 meses





# 1 Purificar la intención y clarificar el propósito

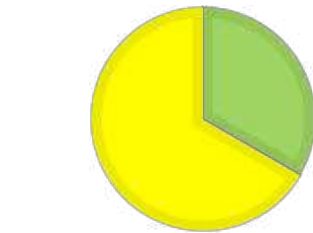
Talent Attraction & Retention - 7%



Stakeholder Engagement - 6%

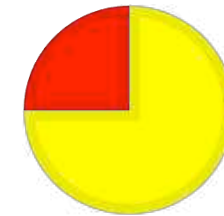


Human Capital Development - 6%

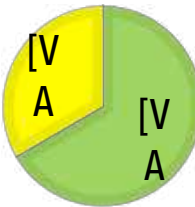


Labor Practice Indicators - 4%

Occupational Health & Safety - 4%



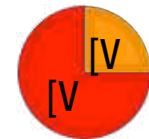
Corporate Citizenship & Philanthropy - 3%



Local Impact of Business Operations - 3%



Human Rights - 3%



3 Dimensiones



Económica

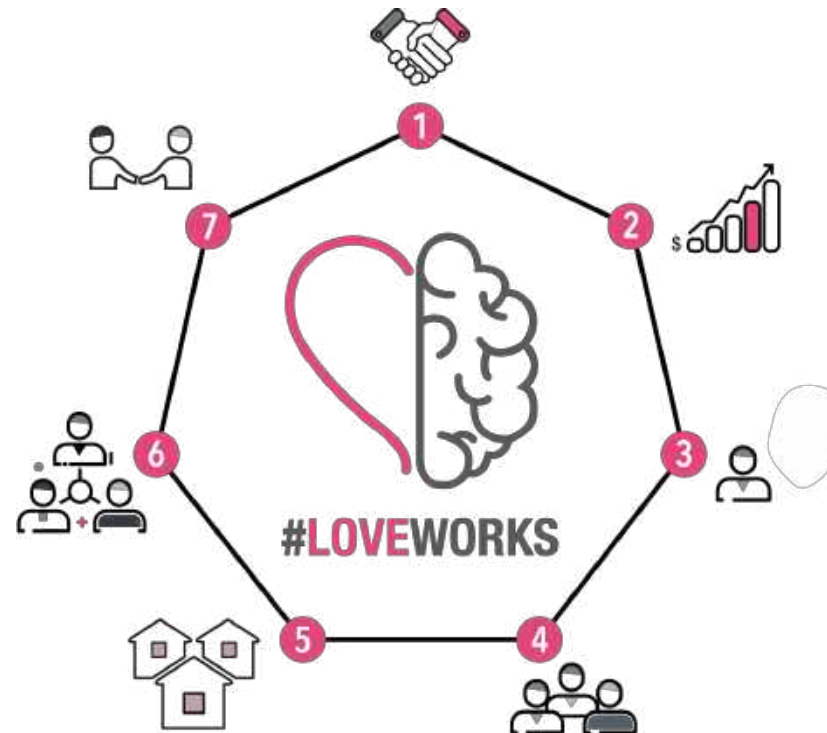


Ambiental

# 1

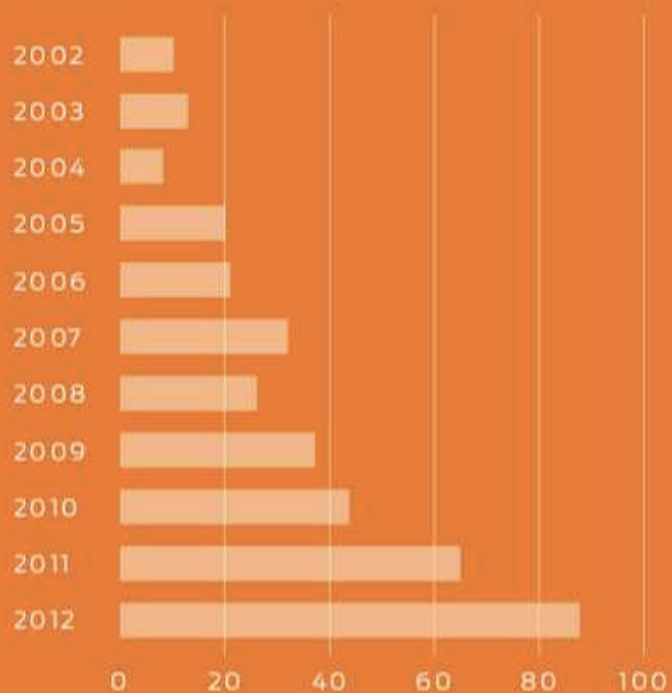
Purificar la intención y clarificar el propósito

## Los drivers para el cambio

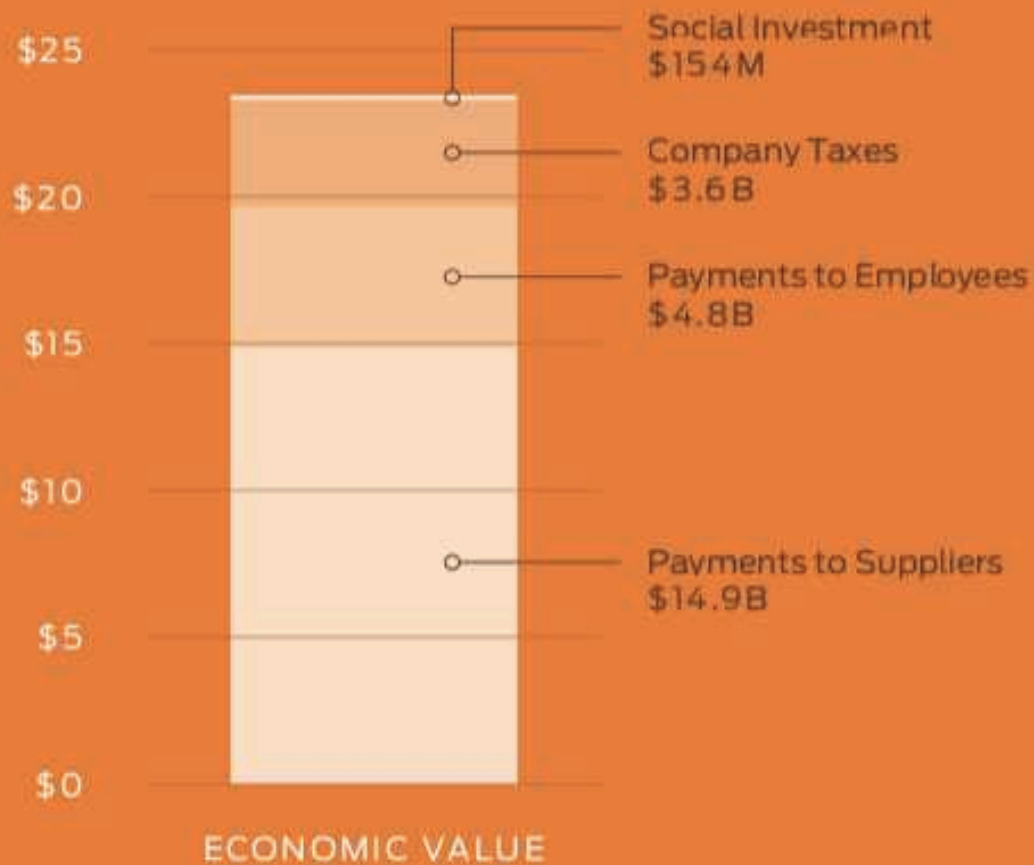


- **Proveedores:**  
Cadena de suministros parte de la responsabilidad de la empresa
- **Comunidad Financiera:**  
Crecimiento de Impact and Responsible Investment en el mundo
- **Autoridades:**  
Regulaciones crecientes en contenido social (reformas y certificaciones)
- **Colaboradores/empleados:**  
Atraer y retener a los mejores (falta de engagement cuesta mucho)
- **Comunidad:**  
Licencia social – Altos costos de “hacerlo mal”
- **Consejos de Administración**  
Dow Jones Sustainability Index empuja al Performance vs. Disclosure
- **Cientes:**  
Movimientos de “Consumo Responsable”

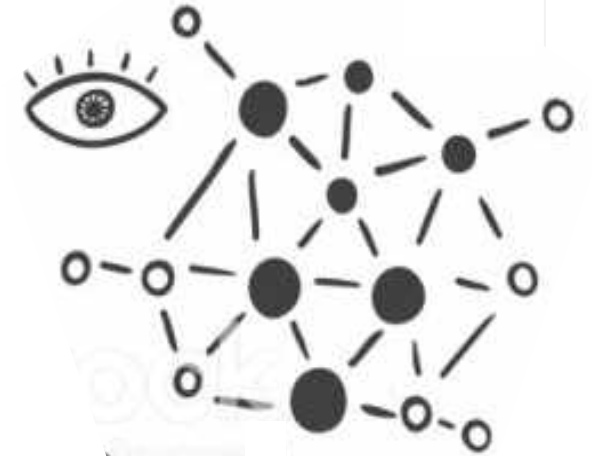
### REPORTED GLOBAL INCIDENTS OF MINING-RELATED COMMUNITY CONFLICT (ICMM)



### ANGLO AMERICAN ECONOMIC VALUE DISTRIBUTION (2012, USD \$B)

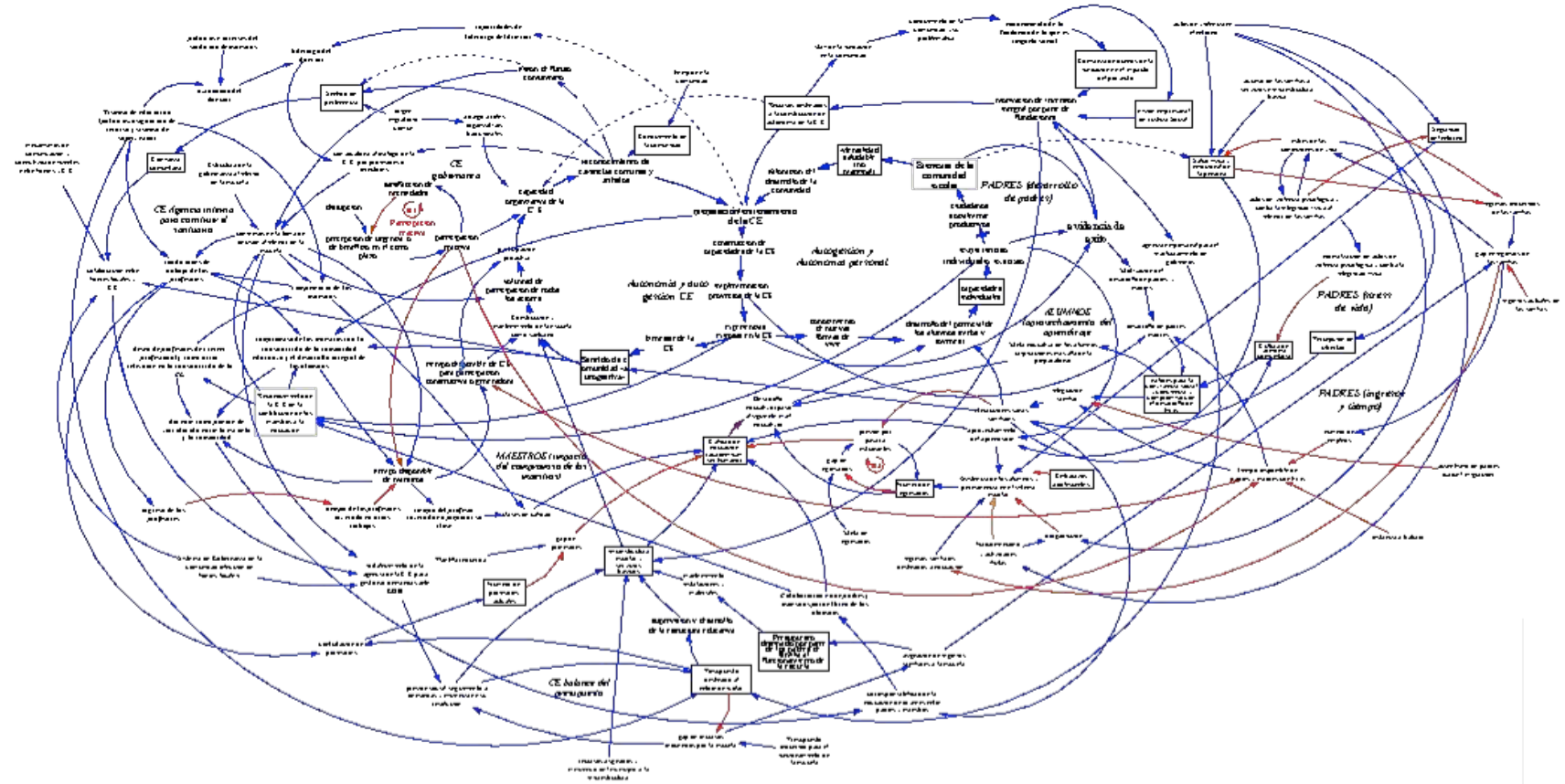


“Todo sistema está perfectamente diseñado para producir lo que produce”



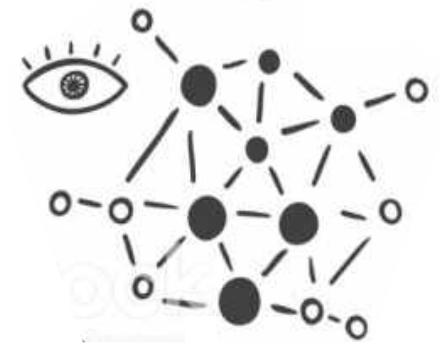
2

Entendimiento de las dinámicas sociales alrededor de nuestro propósito





Cada actor que interviene en el sistema tiene sus propias metas. Entenderlas ayuda a diseñar una ruta para alinear los intereses a un propósito común



2

Entendimiento de las dinámicas sociales alrededor de nuestro propósito





# 3

Colaboración  
para crear valor  
para todos

## HOMO HABILIS

Seres que hacen



¿Qué hacemos?  
**INSTRUIMOS**

¿Qué invitamos?  
**MANOS Y PIES**

¿Qué experiencia?  
**COMPETENCIA**

## HOMO SAPIENS

Seres que piensan



¿Qué hacemos?  
**MOTIVAMOS**

¿Qué invitamos?  
**PENSAR**

¿Qué experiencia?  
**COOPERACIÓN**

## HOMO LUMENS

Seres que crean



¿Qué hacemos?  
**INSPIRAMOS**

¿Qué invitamos?  
**SENTIR, PENSAR y  
HACER**

¿Qué experiencia?  
**COLABORACIÓN**

## PHILANTHROPY VS. SHARED VALUE IN OTHER AREAS

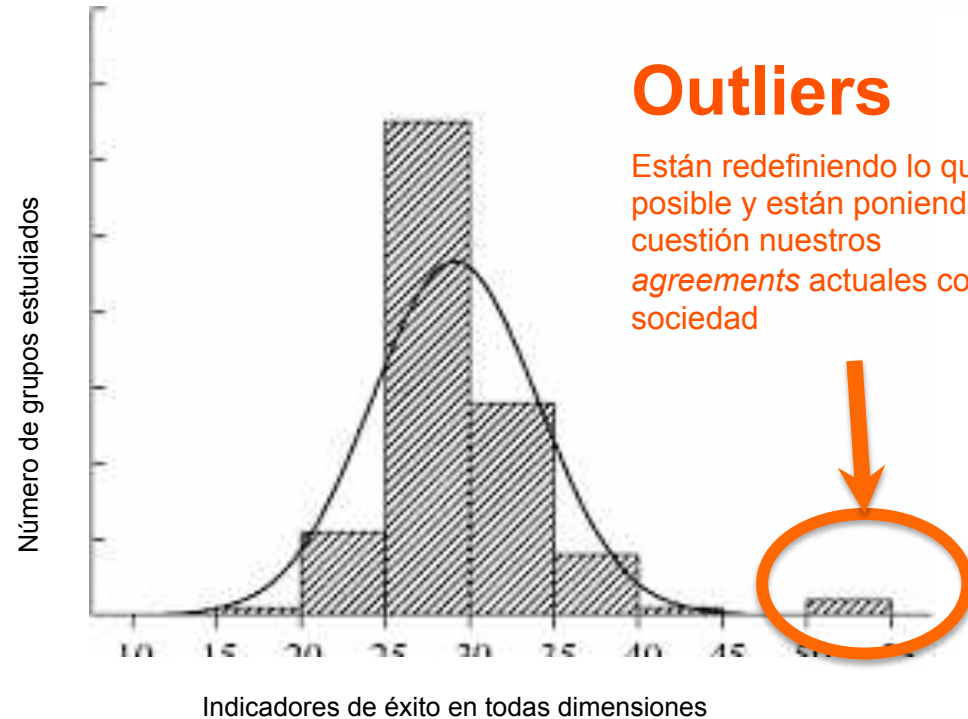
Philanthropic Approach	Area of Investment	Shared Value Approach	Business Benefit	Social Benefit
Drill drinking water wells for local community	<b>Infrastructure</b>	Develop sustainable water utility leveraging business processes	Reduce water treatment costs by charging commercial water rates	Provide water to communities that lack access to it
Provide broad-based skills training with no link to employment opportunities	<b>Training</b>	Create training program based on business and supplier needs and link it to jobs	Reduce employee costs by reducing reliance on expatriate employees	Improve employability and wage-earning capabilities of local workforce
Invest in environmental restoration that is unrelated to the business	<b>Environment</b>	Restore degraded coastlines or wetlands to reduce risk of a natural disaster to the business	Protect assets (e.g., pipelines) near coastlines from disasters	Improve the resilience of host communities to natural disasters
Fund construction of local clinic	<b>Health Care</b>	Develop program to reduce disease burden among population living in mine catchment area	Improve employee productivity and reduce company health care costs	Reduce the disease burden in local communities
Provide scholarships for local students	<b>Education</b>	Catalyze coalition to improve secondary school educational outcomes in host community	Improve the quality of the future talent pool in host communities	Improve educational achievement and job prospects for students

# Principios

## 4 Agreements la clave para la nueva interacción alineada a un propósito

ECOSYNOMICS

Estudio durante más  
de 30 años en 89 países



A partir de la observación de grupos humanos (outliers) se evidenció que:

- Tienen una relación distinta con los recursos
- Tienen agreements entre ellos que crean valor para todos

Lentes de la realidad que nos ayudan a reconocer nuestros agreements



4 lentes de nuestra experiencia	<b>Económico</b> ¿Cuánto veo disponible?*( Recursos)	<b>Político</b> ¿Quién decide?*( Asignación)	<b>Cultural</b> ¿Qué valoro?*( Valores)	<b>Social</b> ¿Cómo nos organizamos?*( Organización)
Posibilidad Potencial (Luz)	 <b>No hay evidencia de que suceda; no he visto esa posibilidad</b>			
Desarrollo Movimiento (Verb)	 <b>Lo he visto pero no sucede con frecuencia</b>			
Cosas Material (Noun)	 <b>Sucede frecuentemente, es algo que tengo conciencia</b>  <b>Sucede consistentemente todo el tiempo</b>			



Alinear la metodología de evaluación de impacto social  
a las métricas del negocio y a partir de datos  
que nacen de la gestión cotidiana



5

Impact  
Management  
La medición del  
impacto social como  
habilitador de la  
transformación



# 5

## Impact Management La medición del impacto social como habilitador de la transformación

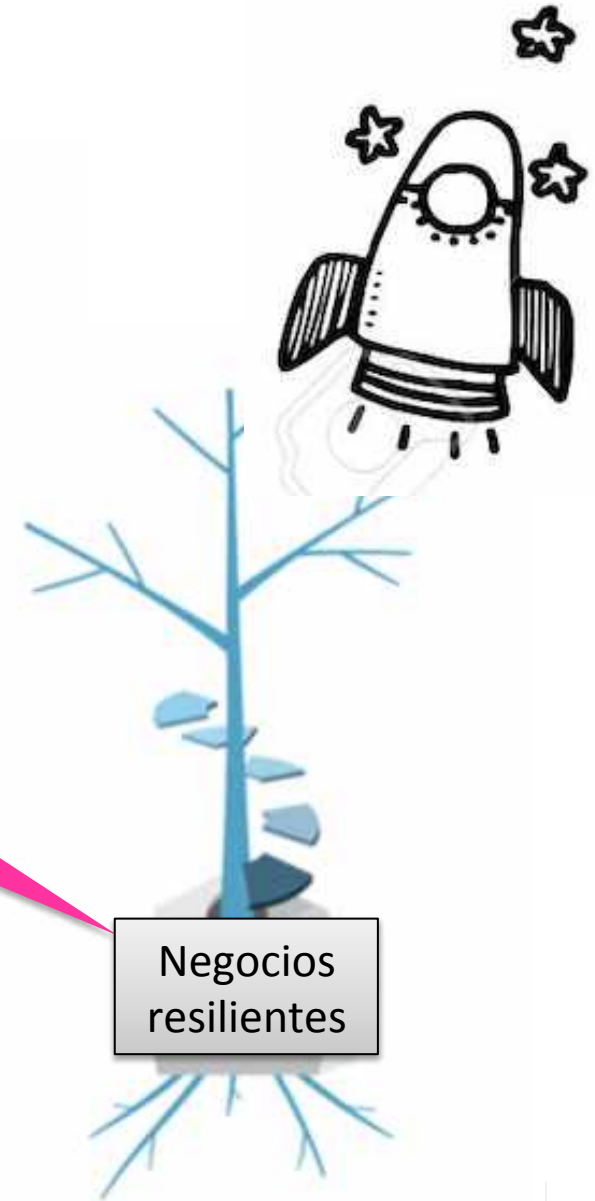
### BUSINESS METRICS FOR SHARED VALUE INITIATIVES

Source of Increased Competitiveness	Desired Outcome	Potential Metrics
Improvements in company operations	Reduced supply chain or operational costs	<ul style="list-style-type: none"> <li>• Reduction in cost of supplies based on local procurement</li> <li>• Reduced downtime/risk as a result of presence of local suppliers</li> <li>• Reduction in treatment or byproduct disposal costs</li> </ul>
	Reduced labor costs	<ul style="list-style-type: none"> <li>• Reduction in turnover</li> <li>• Reduction in shifts lost to health issues</li> <li>• Improved workforce productivity</li> <li>• Reduction in expatriate workers</li> </ul>
	Increased revenue from intermediate byproducts or other services	<ul style="list-style-type: none"> <li>• Generation of revenue from water provision</li> <li>• Generation of revenue from energy provision</li> </ul>
Improvements in company environment	Improved infrastructure	<ul style="list-style-type: none"> <li>• Reduction in cost of transporting goods to market</li> <li>• Reduction in accidents due to poor infrastructure</li> <li>• Improved resiliency to natural disasters</li> <li>• Improved emergency response capabilities</li> </ul>
	Reduced non-technical risk	<ul style="list-style-type: none"> <li>• Reduction in work stoppages, protests, or other incidents compared to baseline</li> <li>• Reduction in security costs due to lowered incidents of conflict and sabotage</li> </ul>
Increase in asset/project valuation	Improved position as government partner of choice	<ul style="list-style-type: none"> <li>• Decrease in permit approval time</li> <li>• Increase in participation in tenders due to improved social performance</li> </ul>
	Increased valuation of asset	<ul style="list-style-type: none"> <li>• Decrease in discount rate used to value asset due to improved operating environment</li> </ul>
	Lowered costs at shutdown/exit	<ul style="list-style-type: none"> <li>• Lowered environmental remediation costs</li> <li>• Lowered costs of transitioning population to non-extractives sectors</li> </ul>

# Principios

*Los principios son ideas generales que abrazan muchas reglas prácticas con las que se diseña y se opera el Modelo Social*

*Son reglas generales de actuación que deben conectar en espíritu a todos los generadores de cambio que son invitados a contribuir con su talento y experiencia*



# Gracias



**Por: Hernando Aguilera**  
Director General, Social Value Institute  
[hernando.aguilera@svalue.org](mailto:hernando.aguilera@svalue.org)

*Si entendiéramos para qué se levanta cada persona el lunes por la mañana, qué le emociona, con qué sueña, y pensáramos en toda esa energía humana alineada a un gran propósito, no esperaríamos incrementos del 10%... sino del 400%*